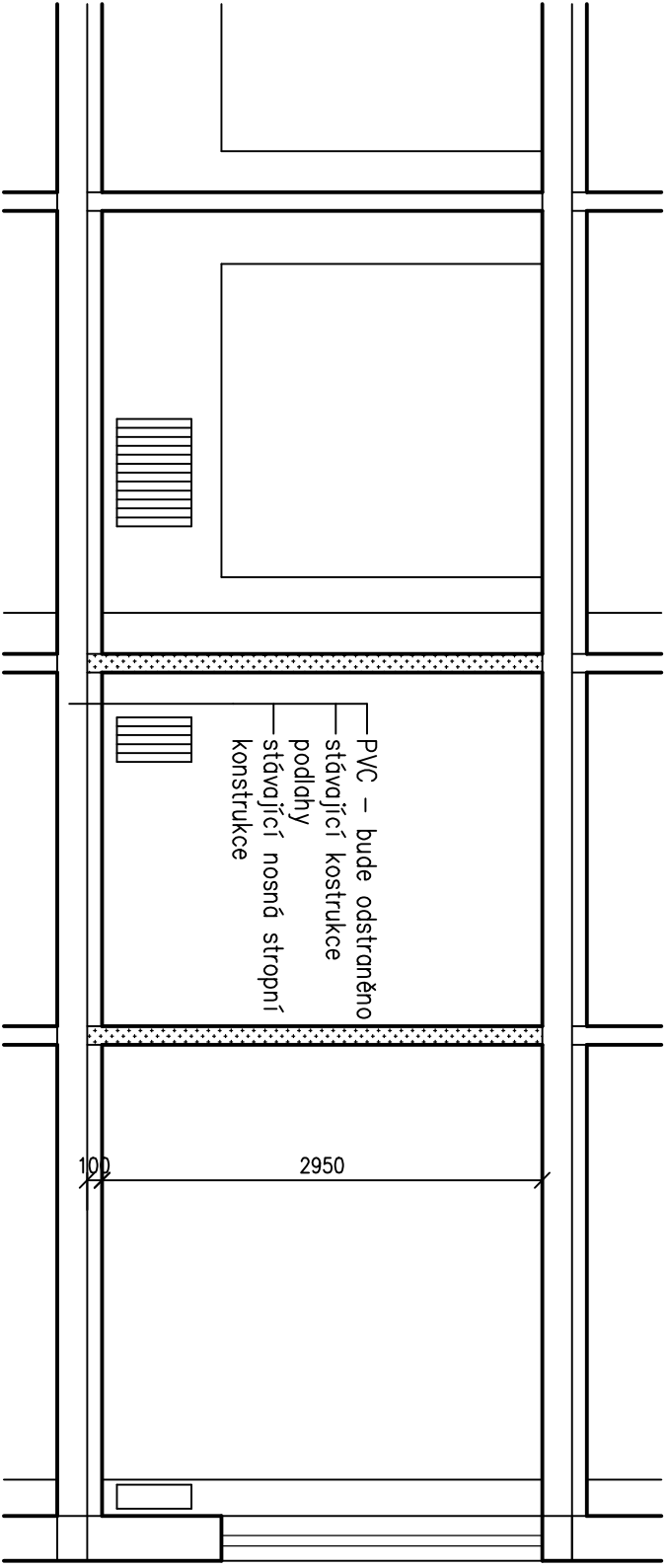
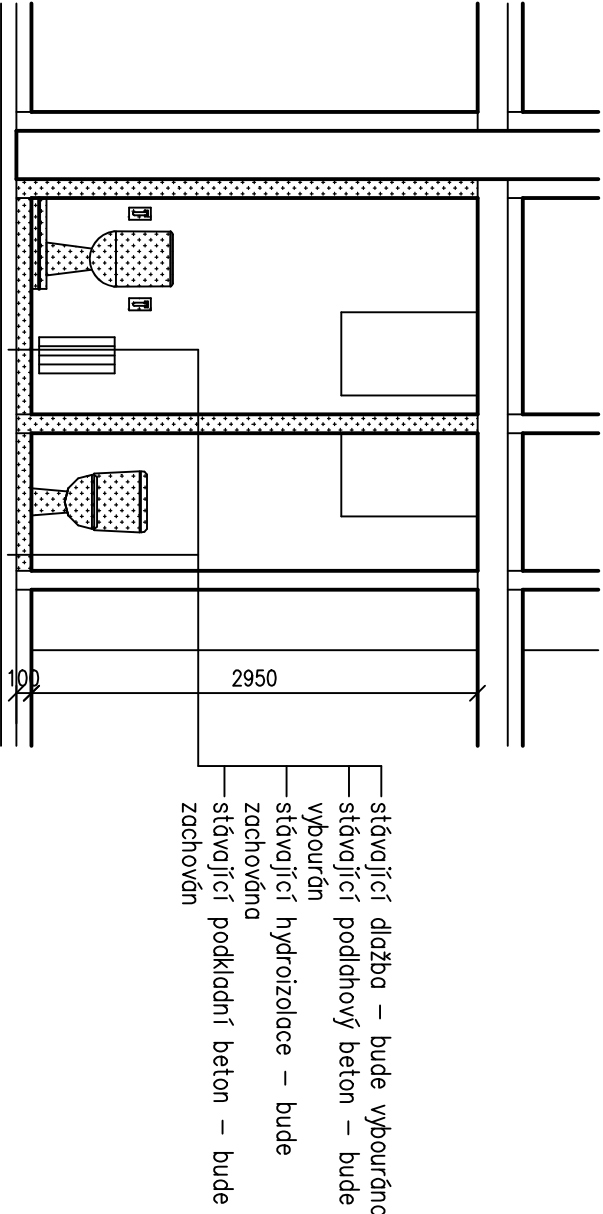


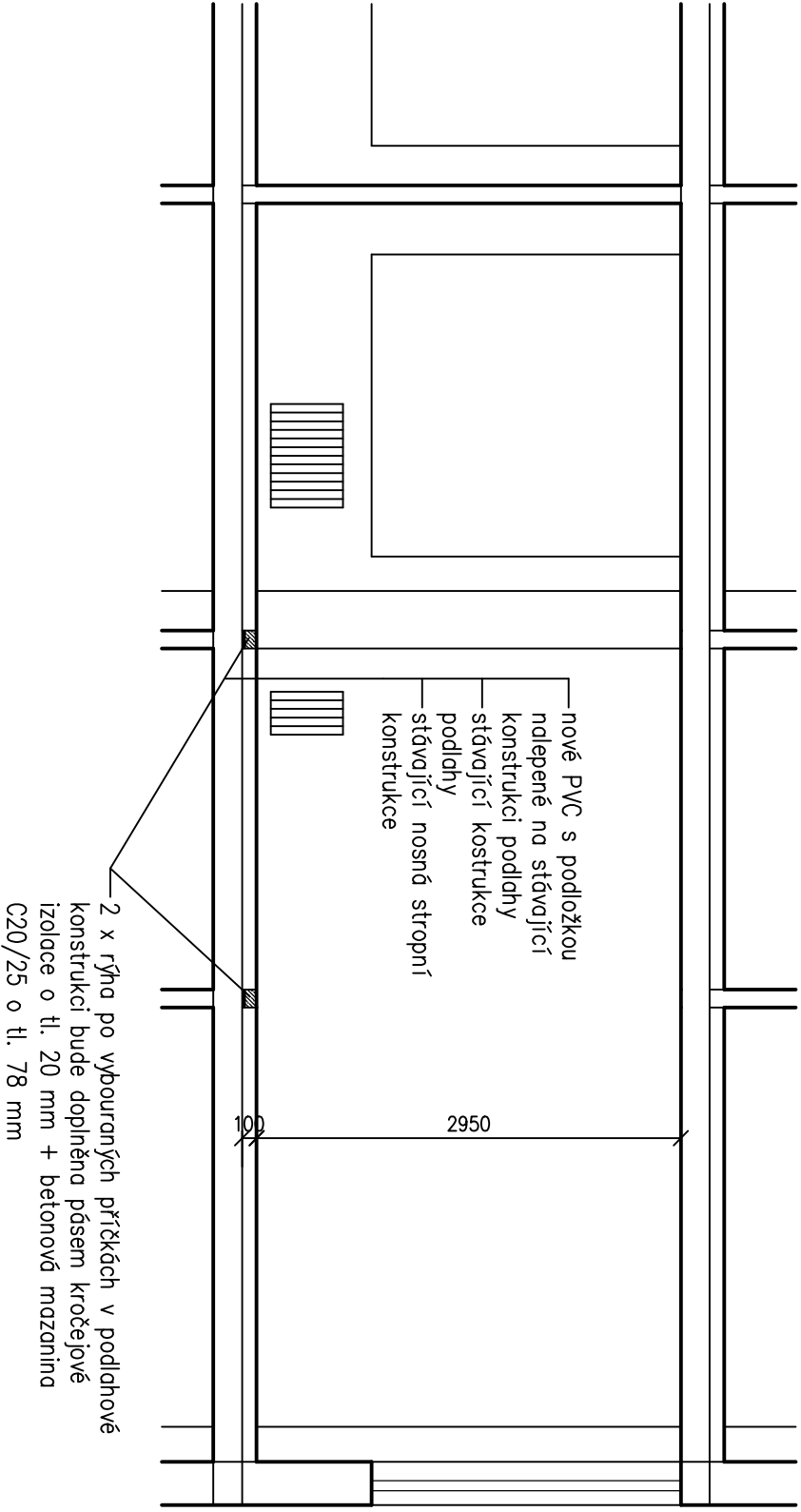
ŘEZ A – A – stávající stav



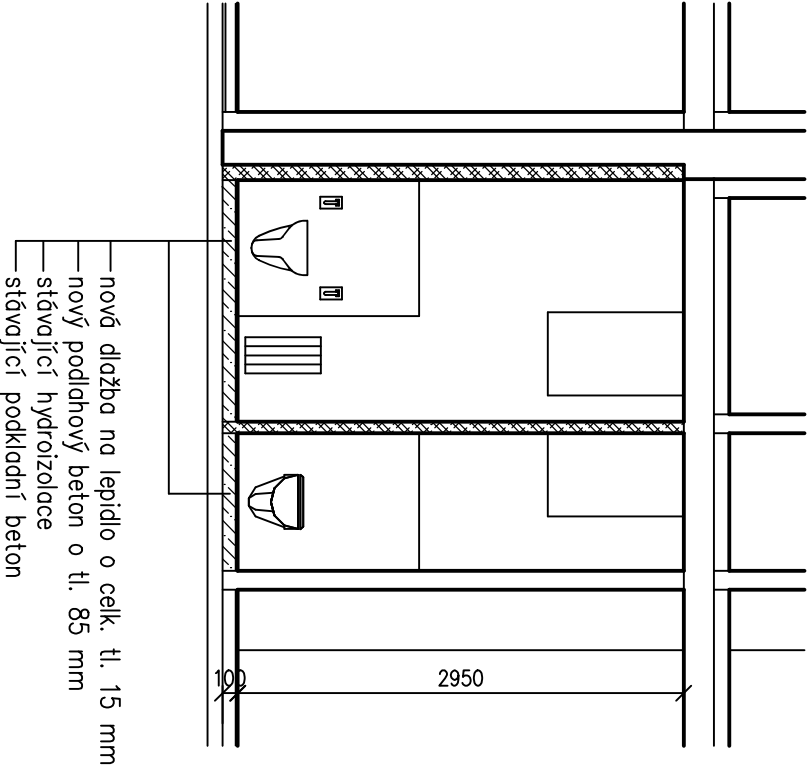
ŘEZ B – B – stávající stav



ŘEZ A – A – nový stav



ŘEZ B – B – nový stav



Generální projektant : REINVEST spol. s r.o., IČ: 65410840, K Novému dvoru 897/66,142 00 Praha 4				
Zodpovědný projektant : Ing. Dagmar Marvanová		<div>REINVEST</div> <div>K Novému dvoru 897/66</div> <div>14000 Praha 4</div> <div>IČ: 65410840</div> <div>DIČ: CZ65410840</div> <div>www.reinvest.cz</div> <div>reinvest@reinvest.cz</div>		
Vypracoval : Lubomír Rosenberg	Datum : 09/2023			
Zakázkové číslo : 00928/23	Měřítko : 1 : 50			Stupeň PD : DPS
Stavba : Stavební úpravy části 1NP objektu Klubu dříve narozených, Cílkova 796/7, Praha 12.				
Stavebník : ÚMČ Praha 12, Generála Šišky 2375/6, 143 00 Praha 4 - Modřany				
Obsah :	ŘEZY - stáv. a nový stav		<div>Číslo výkresu : D.1.1 - 05</div>	<div>Číslo paré :</div>